
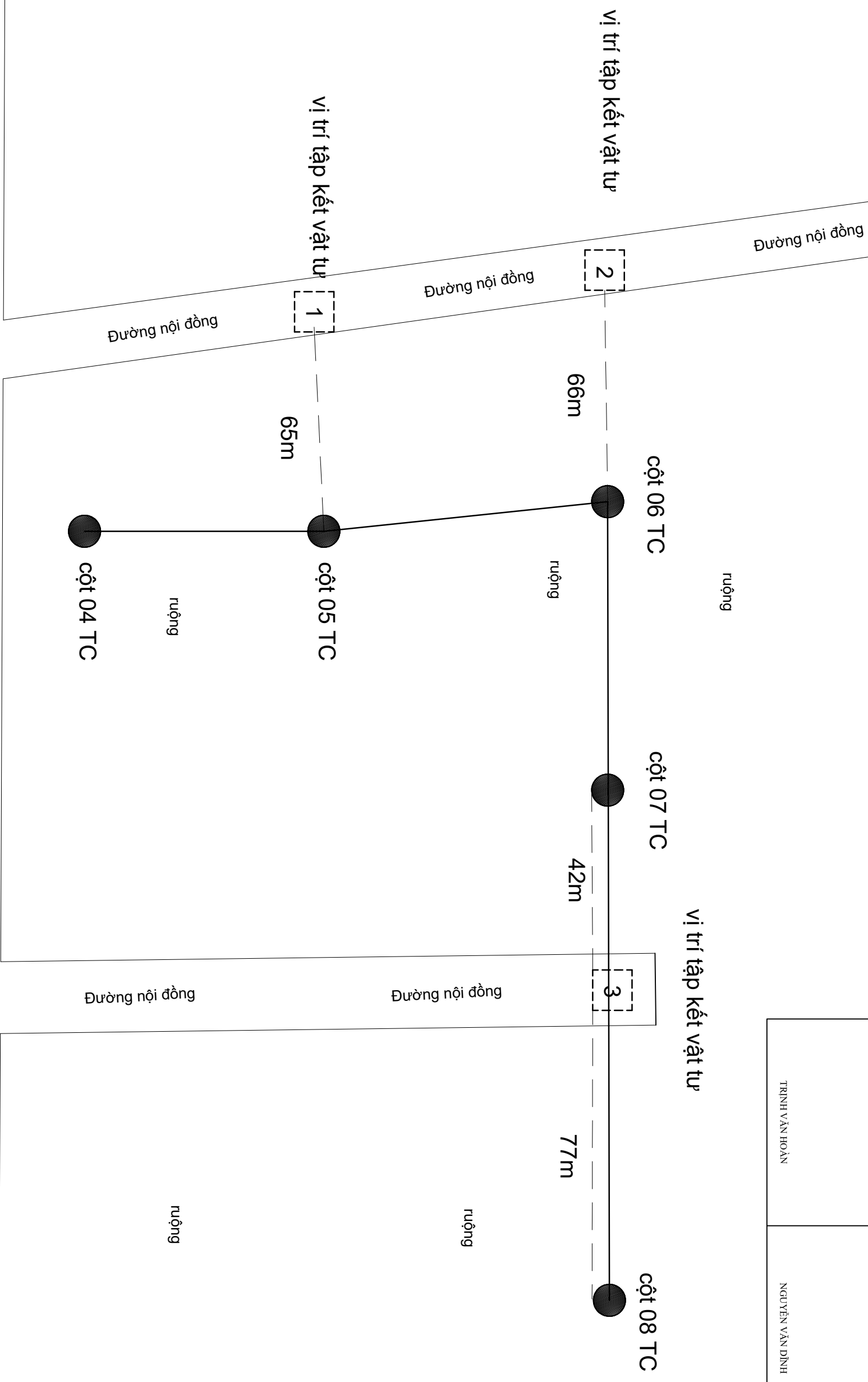


# CÁC VỊ TRÍ TRÚC CHÍNH ĐZ 471E15.5

 <p><b>CÔNG TY ĐIỆN LỰC NGHỆ AN</b> <b>ĐIỆN LỰC QUỲNH LƯU</b></p>	<p><b>HÀNG MỤC:</b> Sửa chữa DZ 47IE15,5 từ cột 1 đến cột 88 TC và các NR: Quỳnh Hồng 1,2,4,5,8; Quỳnh Hưng 1,2,4,5,6,8; Quỳnh Ngọc 1,2,5,6; Quỳnh Bã 1,2,3,4,6; Quỳnh Yên 1,2 do Điện lực Quỳnh Lưu quản lý</p>	
	<p><b>PHÓ TRƯỞNG ĐIỆN LỰC</b></p>	<p><b>TỜ KH-KT</b></p>
<p><b>TRÌNH VĂN HOÀN</b></p>	<p><b>BẢN VẼ MẶT BẰNG TẬP KẾT VẬT TƯ/DZ 47IE15,5</b></p>	
	<p><b>PC NA/DLQL-KT</b></p>	
<p><b>NGUYỄN VĂN ĐÌNH</b></p>		<p><b>2026</b></p>

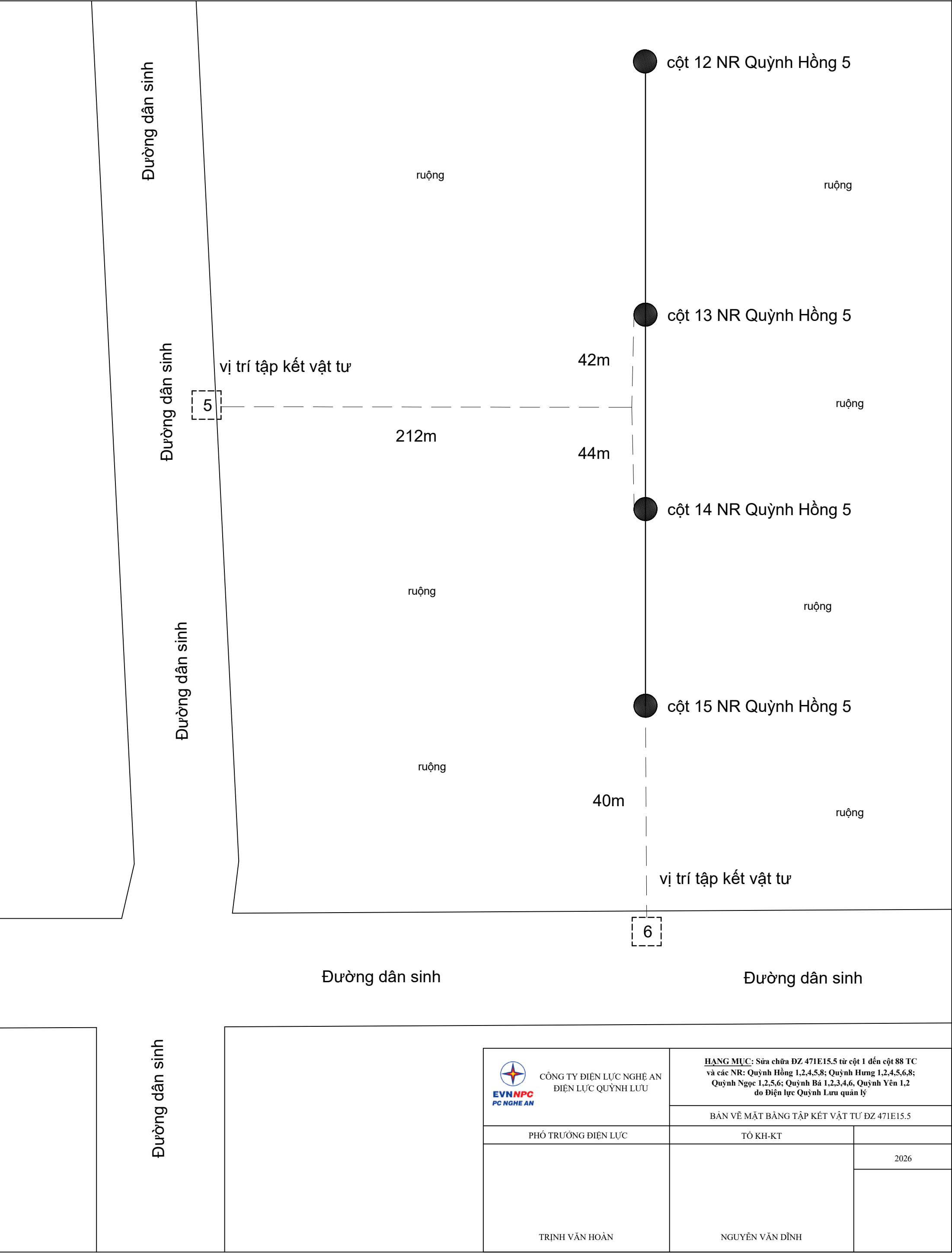


Đường dân sinh

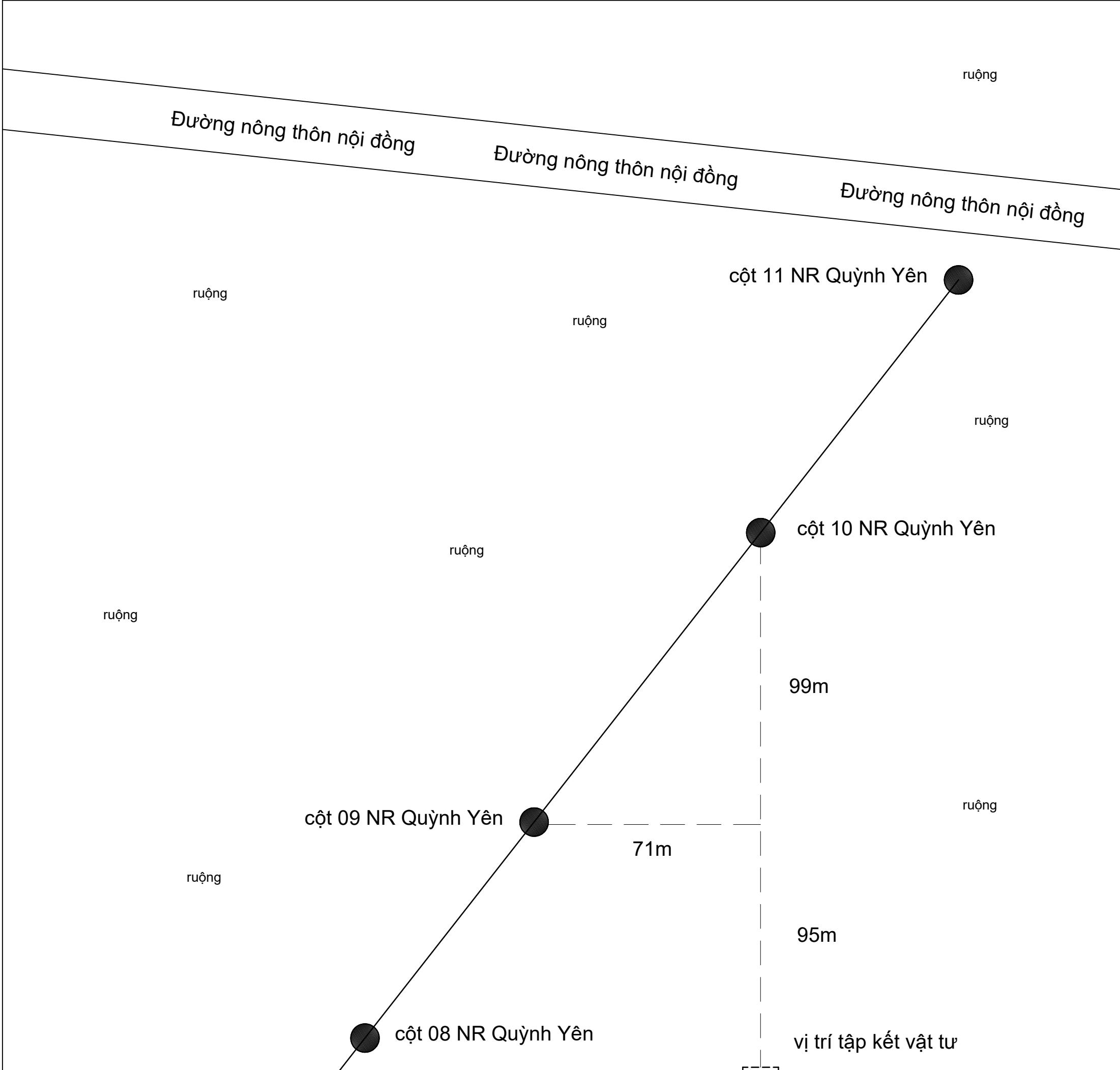
## Đường dân sinh

## Đường dân sinh


CÁC VỊ TRÍ NHÁNH RỄ QUỲNH HỒNG 5 - ĐZ 471E15.5



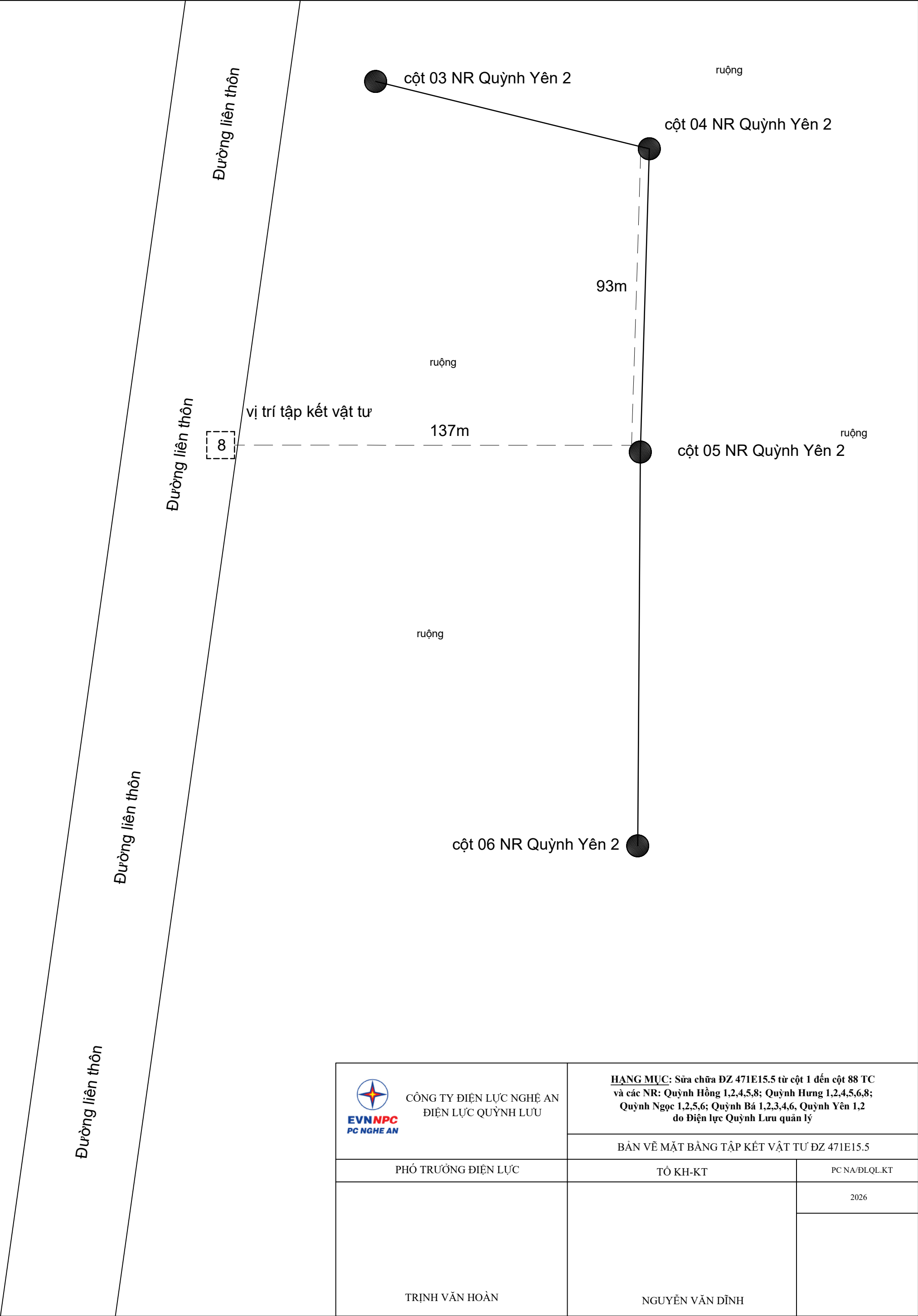
CÁC VỊ TRÍ NHÁNH RỄ QUỲNH YÊN - ĐZ 471E15.5




Đường nông thôn nội đồng      Đường nông thôn nội đồng      7      Đường nông thôn nội đồng

<div><div>CÔNG TY ĐIỆN LỰC NGHỆ AN ĐIỆN LỰC QUỲNH LƯU</div></div>	<div><div><b>HẠNG MỤC:</b> Sửa chữa ĐZ 471E15.5 từ cột 1 đến cột 88 TC và các NR: Quỳnh Hồng 1,2,4,5,8; Quỳnh Hưng 1,2,4,5,6,8; Quỳnh Ngọc 1,2,5,6; Quỳnh Bá 1,2,3,4,6, Quỳnh Yên 1,2 do Điện lực Quỳnh Lưu quản lý</div></div>	
	BẢN VẼ MẶT BẰNG TẬP KẾT VẬT TƯ ĐZ 471E15.5	
	PHÓ TRƯỞNG ĐIỆN LỰC	PC NA/ĐLQL.KT
		2026
TRỊNH VĂN HOÀN	NGUYỄN VĂN DĨNH	

CÁC VỊ TRÍ NHÁNH RỄ QUỲNH HƯNG 2 - ĐZ 471E15.5



<div><div>CÔNG TY ĐIỆN LỰC NGHỆ AN ĐIỆN LỰC QUỲNH LƯU</div></div>	<b>HẠNG MỤC:</b> Sửa chữa ĐZ 471E15.5 từ cột 1 đến cột 88 TC và các NR: Quỳnh Hồng 1,2,4,5,8; Quỳnh Hưng 1,2,4,5,6,8; Quỳnh Ngọc 1,2,5,6; Quỳnh Bá 1,2,3,4,6, Quỳnh Yên 1,2 do Điện lực Quỳnh Lưu quản lý	
	BẢN VẼ MẶT BẰNG TẬP KẾT VẬT TƯ ĐZ 471E15.5	
PHÓ TRƯỞNG ĐIỆN LỰC	TỔ KH-KT	PC NA/ĐLQL.KT
TRỊNH VĂN HOÀN	NGUYỄN VĂN ĐÌNH	2026